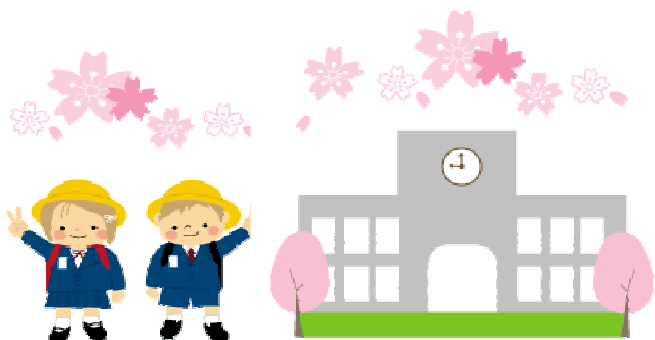


平成24年度

えい児童クラブ入会案内



社会福祉法人藤蔭福祉会

穎娃保育園

えい児童クラブ

☎891-0701

鹿児島県南九州市穎娃町郡 1398 番地

☎0993-36-0925

学童携帯

☎090-6293-0521

1 学童保育とは？

穎娃保育園では、両親の就労により、家庭が常時留守になっている児童を対象に、放課後や夏休み等に“子どもの居場所”生活の場を提供し、児童の健全な育成を図るため、また、卒園後も保護者の方々が安心して働けるよう学童保育を実施しています。

2 対象児童

小学校に就学している児童、主に1年生～3年生で、その保護者が就労等により常時留守になっている児童が対象です。

3 開所時間

学校授業日 放課後 ～午後5時30分

学校休業日 午前8時30分～午後5時30分

※5時30分以降は保育園の延長保育が利用できます。

4 保育室の休日

日曜日、国民の祝日、お盆休み、年末年始（12月29～翌年1月3日）

その他1時降園、保育園の休日に伴います。

5 保育料

放課後～ 午後5時30分 300円

午前8時00分～午後5時30分 600円

10日以上の利用がある場合 3,000円定額

※ その他におやつ代の実費（月300円程）

集金日 月末（20日締め）

延長保育 30分200円 月額1,500円

6 入室受付について

入室希望者は、以下の書類を担当職員、又は保育園職員へ提出してください。

学童保育申請書 …1部

保険料 …200円



例) 24日開所で毎日利用した場合

半日300円×20＝6,000円

一日600円×4＝2,400円

計8,400円

ただし10日を超えると定額となり

月額3,000円これ以上はいただきません。

その他わからないことなどありましたら気軽に担当者、又は保育園職員へお問い合わせ下さい。

7 準備するもの

4月当初・・・箱ティッシュ1箱、ぞうきん1枚、コップ
(まとめて袋に入れて持たせてください)

学校授業日・・・着替えを必ず持たせて下さい。学童の土は黒くて制服のまま遊ぶと次の日に汚れて着ていけません。子どもに持たせるか、保育園にある“学童荷物”のカゴに入れてください。お迎えのときに翌日の着替えを持ってきてもかまいません。

学校休業日・・・お弁当、水筒、着替え、帽子、タオル、宿題、学習用具、歯ブラシ
バック又はリュックに入れて持たせて下さい。

※昼食につきましては、予定表を見て(白ご飯 or お弁当)を確認して下さい。

※おもちゃなどの持ち込みは、ケンカや紛失の原因になるので持ち込まないようにして下さい。

持ち物には、必ず名前を記入して下さい。記名がない場合は廃棄することがあります。

8 放課後の過ごし方

下校 ～ 手洗い・うがい 着替え 宿題
16:00 ～ おやつ・あそび
17:00 ～ 片付け・帰る準備・ビデオ等静かに過ごす
17:30 ～ 保育園へ移動
延長保育(30分200円)

9 宿題について

学童では、毎日宿題を終わらせるようにしていますが、全て学童にまかせるのではなく、お家でしっかり確認をお願いします。

10 遊びについて

学校から帰ってくると、着替え、宿題をすませます。終わった子どもからおやつを食べて、それぞれの遊びに取り掛かります。学童での遊びは、私たちが子どもの頃に体験した遊び(缶蹴り、コマ、かくれんぼ、縄跳び…etc)や自然との関わり、また、お友達との関われる遊びを大事にしています。TVゲームやカードゲーム等では得ることのできない、貴重な体験が出来ると思います。

11 お休みの連絡について

お休みするときは、必ず連絡をして下さい。急な場合は、学童携帯へお願いします。

12 長期休暇(夏休み)の利用について

夏休みに入る2週間ほど前に説明会を開きます。その都度申し込み手続きをしてもらいます。

夏休み利用時間が長いため保育料も変わってきます。キャンプ、遠足などの打ち合わせもありますので、必ず出席して下さい。

13 お子様への声かけ

「今日は学童に行く日だから、寄り道しないで友達と一緒に学童に行くんだよ。」

「今日は、学童はお休みだから、〇〇ちゃんと一緒にうちに帰っておいでね。」

「今日は〇〇時に習い事があるから、〇〇時にお迎えに行くからね。」

「宿題はしっかり終わらせておいてね」

など、毎朝お子様への声掛けを常に忘れずをお願いします。

14 その他

ケガや病気など緊急の場合は、必ず保護者に連絡して対応します。

その他、質問、ご意見等ありましたら担当者まで気軽にご相談下さい。